

COMPRENDRE



NON AU
HARCÈLEMENT

DÉFINITION :

Un élève est victime de harcèlement lorsqu'il est soumis de façon répétée et à long terme à des comportements agressifs visant à lui porter préjudice, le blesser ou le mettre en difficulté de la part d'un ou plusieurs élèves.

Il s'agit d'une situation intentionnellement agressive, induisant une relation d'asservissement psychologique, qui se répète régulièrement.

Intentionnalité du harceleur

Répétition et durée des actes

Relation asymétrique dominant / dominé

UNE RELATION TRIANGULAIRE :

Le Harcèlement est un phénomène de groupe qui réunit toujours plusieurs acteurs : la victime, son ou ses agresseurs et les témoins. Cette relation triangulaire est centrale dans le maintien du Harcèlement.



DES IDÉES REÇUES :

« Le harcèlement a toujours existé, pourquoi s'en préoccuper actuellement ? »



C'est faux !

Les premières études datent des années 70. On ne s'en était pas suffisamment préoccupé, mais désormais, les conséquences en terme de santé mentale et de parcours sont connues

« Ce sont des histoires entre enfants, Il vaut mieux ne rien faire au risque d'aggraver les choses. »



C'est faux !

L'absence de réaction des adultes renvoie les victimes à un sentiment d'abandon qui peut les conduire à retourner cette souffrance contre eux ou contre les autres.

« Il suffit de punir sévèrement ou d'exclure les harceleurs. »



C'est faux !

Sanctionner le harceleur et protéger le harcelé ne règle pas le problème. Souvent ils partagent la même vulnérabilité. Les harcelés deviennent parfois les harceleurs.

PREVENIR



NON AU
HARCÈLEMENT

Des études montrent que l'apprentissage organisé et structuré des compétences psycho-sociales dès l'école primaire et de manière continuée sur au moins 3 à 5 ans, entraîne une baisse significative des phénomènes de violence

les 3 E

Emotions

Empathie

Estime de soi

PROPOSITIONS D'ACTIVITÉS POUR
PRÉVENIR LE HARCÈLEMENT SCOLAIRE :



UN EXEMPLE DE DISPOSITIF MIS EN PLACE
DANS UNE ÉCOLE :



LES TEMPS FORTS :

- Le concours NAH



- La journée NAH

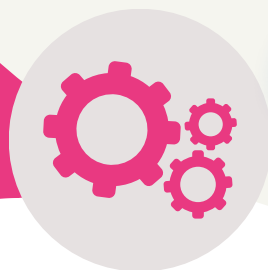
- Les ateliers de sensibilisation pour les familles



- Safer internet day



TRAITER



NON AU
HARCÈLEMENT

LES ETAPES DU TRAITEMENT



1 Repérer les signaux faibles



2 Entretien avec l'élève victime

Guide
méthodologique



3 Entretien avec les élèves témoins



4 Entretien avec l'élève auteur

trame de traitement
de situation de
harcèlement

5 Entretien avec les parents



pdf



doc



6 Décider des mesures de protection

7 Suivre la mise en oeuvre des mesures

8 Poursuivre et approfondir les actions de sensibilisation dans les classes concernées